



L'ESSENTIEL

invivo

CRÉATEUR D'INTELLIGENCE ALIMENTAIRE

Sommaire

04 > 05

Présentation

06 > 07

Faits marquants

08 > 09

Agriculture

> Bioline by InVivo

10 > 11

Négoce international

> InVivo Grains

12 > 13

Jardinerie et distribution alimentaire

> InVivo Retail

14 > 15

Vin

> Cordier by InVivo

16 > 17

Innovation et expérimentation

> InVivo Digital Factory

> Fermes LEADER

> Openfield

Gouvernance

Le conseil d'administration

Représentatif de l'ensemble des coopératives sociétaires, le conseil d'administration détermine les orientations stratégiques du groupe. **Philippe MANGIN** (à droite de l'image), président du conseil d'administration **Jérôme CALLEAU**, président délégué



Le comité exécutif

Le comité exécutif définit et met en œuvre la stratégie du groupe. Il suit les performances et les résultats des différentes divisions et pilote les projets stratégiques.

De gauche à droite :

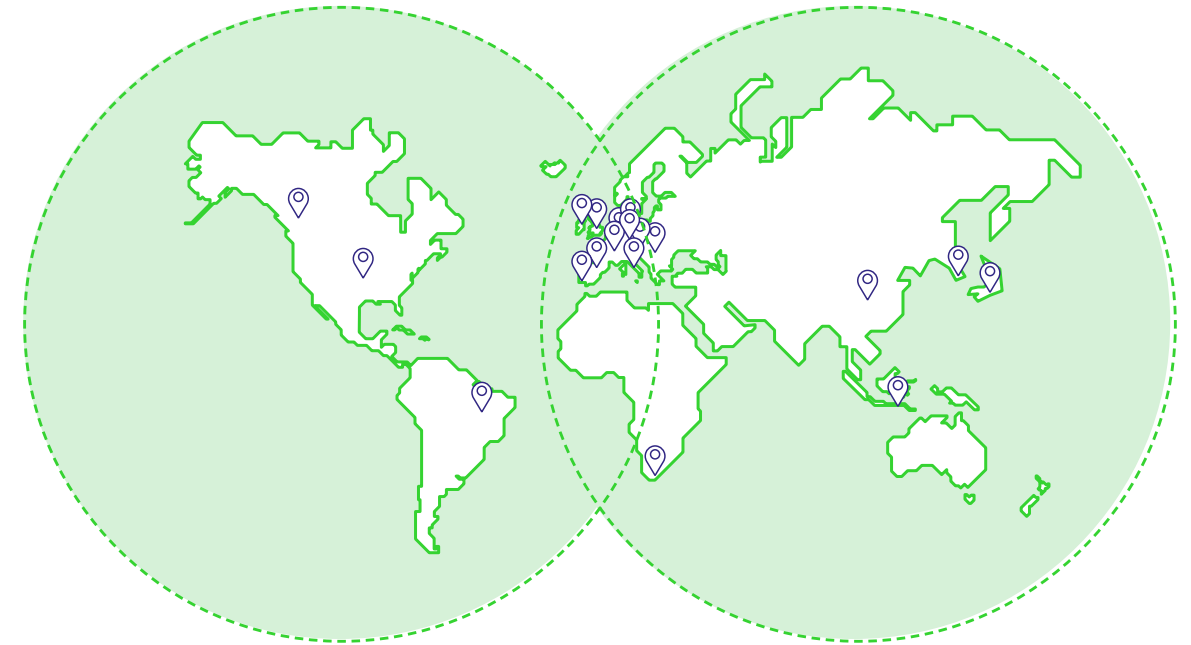
Laurent MARTEL, directeur de Bioline by InVivo
Maha FOURNIER, directrice administrative et financière
Thierry BLANDINIÈRES, directeur général
Sébastien GRAFF, directeur des ressources humaines
Guillaume DARRASSE, directeur général d'InVivo Retail



5,1 Md€
de chiffre d'affaires consolidé

5 818
collaborateurs

192
coopératives sociétaires



19 pays
d'implantation

Europe :
Allemagne
Belgique
Espagne
France
Hongrie
Irlande
Italie
Pays-Bas
Portugal
Royaume-Uni
Suisse

Afrique :
Afrique du Sud

Amérique :
Brésil
Canada
États-Unis

Asie :
Chine
Corée du Sud
Japon
Singapour

4 pôles
d'activité

Agriculture
Bioline by InVivo

Négoce international
InVivo Grains

Jardinerie et distribution alimentaire
InVivo Retail

Vin
Cordier by InVivo

1 fabrique
de l'innovation

InVivo Digital Factory

1 plateforme
de vente de biens et services agricoles
aladin.farm

Chiffres clés au 30 septembre 2020

Les comptes de l'exercice 19/20 sont d'une durée exceptionnelle de 15 mois. Les chiffres sont fournis sous réserve de l'approbation de l'assemblée générale du 28 avril 2021.

InVivo, union nationale de coopératives agricoles,

réunit 192 coopératives sociétaires représentant plus de la moitié des agriculteurs de France. Ses activités s'articulent autour de quatre pôles : l'agriculture, le négoce international, la jardinerie et la distribution alimentaire, et le vin. Du champ à l'assiette, InVivo répond aux besoins et attentes des agriculteurs et des consommateurs en mutualisant les forces de ses coopératives, en investissant dans l'innovation de manière responsable et durable, et en renouvelant sans cesse son offre de produits et services.

L'Union InVivo

Socle historique d'InVivo et fondement de sa mission, l'Union regroupe les activités statutaires de service aux coopératives adhérentes, à savoir la centralisation des achats d'agrofournitures et les métiers des grains. Elle assure et anime la relation avec le monde coopératif. Sa gouvernance est composée de représentants des coopératives sociétaires.

L'AGROSYSTÈME **inVivo**

Union nationale de coopératives agricoles, InVivo apporte des solutions responsables aux agriculteurs de ses coopératives sociétaires. Dans le cadre de sa **stratégie One InVivo - One Nature**, InVivo s'appuie sur les principes de l'agriculture régénératrice et le développement de technologies agricoles innovantes. Agriculture, viticulture, commerce des céréales, jardinerie & distribution alimentaire, valorisation du vin : InVivo déploie ses activités du champ à l'assiette, de l'agriculteur au consommateur.

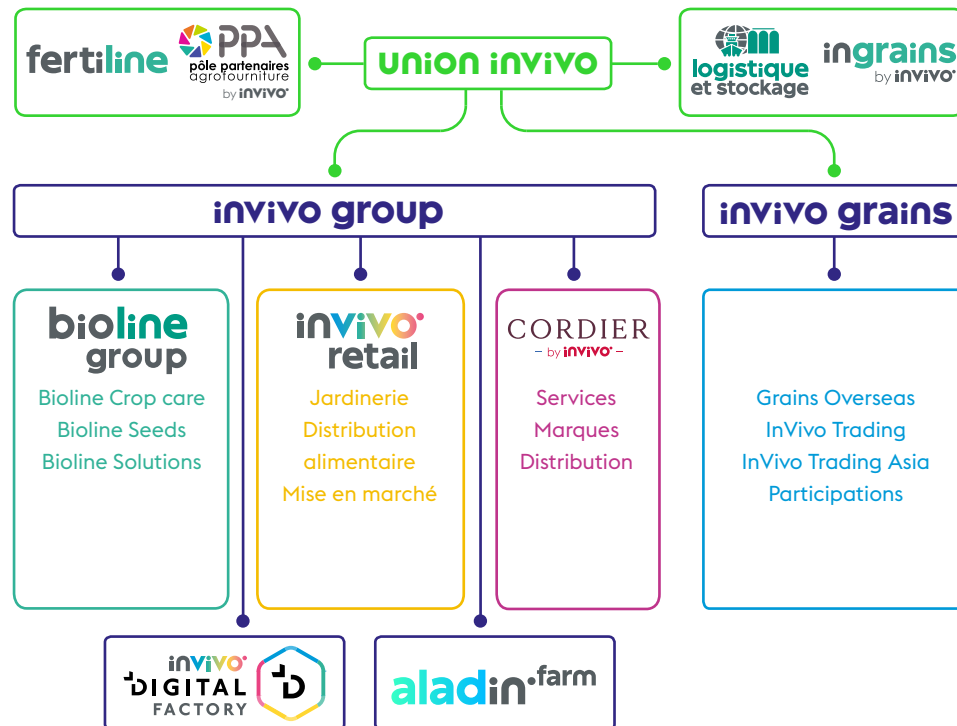
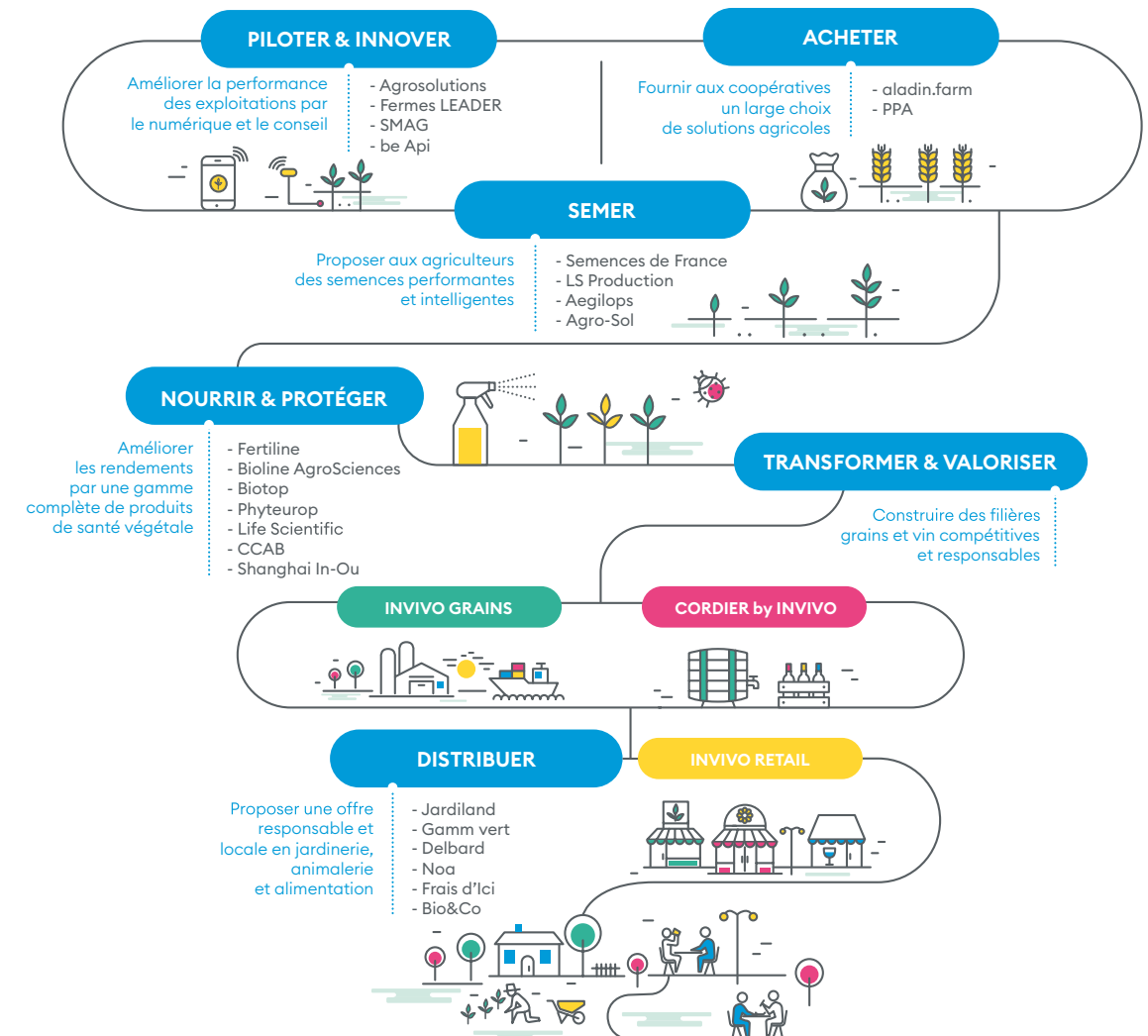


NOS 5 OBJECTIFS

- 1 ZÉRO RÉSIDU DE PESTICIDE
- 2 CONTRIBUER À LA NEUTRALITÉ CARBONE
- 3 PRÉSERVER ET RÉGÉNÉRER LES SOLS
- 4 RESTAURER ET VALORISER LA BIODIVERSITÉ
- 5 DIVERSIFIER LES REVENUS DES AGRICULTEURS

NOS ACTIVITÉS ET SERVICES

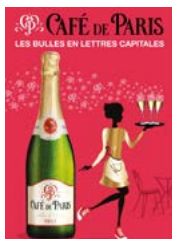
ACCOMPAGNER LES AGRICULTEURS DE NOS COOPÉRATIVES MEMBRES



La raison d'être d'InVivo

Favoriser la transition agricole et alimentaire vers un agrosystème résilient, en déployant des solutions et des produits innovants et responsables, en ligne avec les principes de l'agriculture régénératrice, au bénéfice des agriculteurs et des consommateurs.

faits marquants



InVivo Wine finalise l'acquisition de Café de Paris

Janvier 2020

Avec cette acquisition, InVivo Wine (auj. Cordier by InVivo) se positionne sur le marché des vins effervescents, secteur dynamique à dimension mondiale. En s'appuyant sur la notoriété de cette marque leader et sur sa capacité d'innovation, InVivo Wine compte redynamiser Café de Paris pour poursuivre son développement sur les marchés historiques et conquérir de nouveaux territoires. Cette acquisition permet également à InVivo Wine de se doter d'un outil de production flexible et performant, basé à Cubzac-les-Ponts en Gironde.

Février 2020

#AladinDays : 500 techniciens réunis à la Grande Arche de La Défense

InVivo et les neuf coopératives pilotes du projet ont réuni 500 techniciens pour une rencontre autour de la plateforme collaborative aladin.farm. Cet outil offre une interface spécifique à chaque coopérative leur permettant de gérer directement leur politique marketing et commerciale. Il propose plusieurs gammes de biens et services, notamment dédiés aux techniciens et à l'ensemble des fournisseurs partenaires, et facilite ainsi l'acte d'achat pour les agriculteurs.

Mars/Avril 2020

Crise Covid-19 : InVivo élabore un plan de relance

La situation de crise sanitaire inédite dans sa nature, son intensité et son ampleur internationale, a imposé au groupe InVivo de mettre en place à très court terme des plans de continuité d'activité. Cet engagement opérationnel s'est couplé d'une réflexion stratégique quant à la démarche à suivre pour que le groupe puisse renforcer sa résilience face à la crise, analyser et traiter les risques et préparer un plan de relance. Ce plan a ensuite été validé par le conseil d'administration de l'Union InVivo.

Juin 2020

Bioline by InVivo se réorganise et crée Bioline France

Pour faciliter la promotion des produits et services répondant à la dynamique de la 3^{ème} voie de l'agriculture, Bioline by InVivo a créé Bioline France. Son équipe terrain de 60 collaborateurs est segmentée en trois grandes régions (Nord-Est, Ouest et Sud) avec des interlocuteurs de proximité privilégiés pour chaque client partenaire.

Juillet 2020

InVivo Wine et Vinadeis entrent en négociations exclusives

Faisant suite à un premier rapprochement effectué en 2015, InVivo Wine (auj. Cordier by InVivo) et Vinadeis sont entrés en négociations exclusives pour permettre à InVivo Wine de devenir actionnaire majoritaire du groupe coopératif viticole occitan. Une prise de participation à hauteur de 57 % par InVivo Wine donnera naissance à un opérateur viticole de premier plan en France et à l'international. Elle permettra également d'agréger les outils de production et les circuits de distribution commerciale et d'augmenter encore la force des marques portées par les deux entités.



Août 2020



Noa ouvre son premier shop-in-shop au sein d'un magasin Carrefour

Carrefour et Noa, l'enseigne d'animalerie lancée en janvier 2019 par InVivo Retail, ont dévoilé un nouveau concept au sein de l'hypermarché de Saint-Brice-sous-Forêt (95) : un espace proposant une offre inédite et complète dédiée aux chiens et chats.

Septembre 2020



Lancement d'un nouveau mode d'épandage mécanisé des trichogrammes par voie terrestre

Lancé par Phyteurop et Bioline AgroSciences, ce nouveau mode se compose d'un épandeur à T-Protect (système servant à lâcher et protéger les trichogrammes) facile d'utilisation, ainsi que d'un quad enjambeur permettant de circuler dans les parcelles de maïs. Cette méthode représente une réelle avancée dans la lutte fondée sur le biocontrôle.

Octobre 2020

InVivo devient Société à Mission

Le conseil d'administration de l'Union InVivo a entériné la modification des statuts d'InVivo Group, incluant sa raison d'être et sa mission, faisant de la holding pivot de l'Union française de coopératives agricoles une société à mission. En adoptant ce statut pour son groupe et bientôt pour l'ensemble de ses filiales, InVivo affirme sa volonté de mettre son modèle économique au service de ses engagements. Pour effectuer le suivi de l'exécution de la mission que la société s'est donnée, le groupe se dote d'un comité de mission composé de trois personnalités du monde de l'entreprise et de quatre collaborateurs d'InVivo.

Janvier 2021



Le groupe InVivo et le groupe Soufflet entrent en négociations exclusives

Ce rapprochement ouvrirait la voie à la création d'un champion français agricole et agroalimentaire d'envergure internationale de premier plan. La combinaison des activités, très majoritairement complémentaires, du groupe InVivo avec celles du groupe Soufflet préserverait dans la durée leurs structurations par métiers, leurs cohérences, leurs implantations et leurs identités respectives. Le nouveau groupe ainsi créé se trouverait idéalement positionné pour relever les défis de souveraineté alimentaire, de compétitivité et de développement durable de l'agriculture française et des filières agroalimentaires.

Agriculture

En proposant une offre globale de solutions et de services durables et innovants, Bioline by InVivo construit la 3^{ème} voie de l'agriculture. Marque ombrelle mondiale, elle dispose de savoir-faire reconnus pour accompagner les agriculteurs sur toute leur chaîne de valeur : acheter, semer, nourrir, piloter, protéger.

Bioline by InVivo recouvre notamment le périmètre de Bioline Group. Le capital de Bioline Group est détenu par un actionnaire majoritaire, InVivo Group, et par des actionnaires minoritaires, LFPI, Unigrains et IDIA.

Agrofourniture :

1,72 Md€

de chiffre d'affaires consolidé

Bioline Group :

486 M€

de chiffre d'affaires consolidé

14

pays d'implantation

Allemagne, Belgique, Brésil, Canada, Chine, Espagne, Etats-Unis, France, Hongrie, Irlande, Italie, Pays-Bas, Royaume-Uni, Suisse

Bioline Group :

1 044

collaborateurs

Acheter ensemble

Le PPA (Pôle Partenaires Agrofourniture) référence des produits de protection des plantes de synthèse et biologiques, ainsi que des semences, de manière à **fournir aux coopératives et à leurs adhérents agriculteurs, un large choix de solutions ayant prouvé leur efficacité.** Au sein du PPA, six unions régionales réunissant plus de 100 coopératives négocient ensemble une partie de leurs conditions d'achat.

Semer

Bioline by InVivo a construit un véritable pôle de compétences autour de la semence (Bioline Seeds) avec Semences de France, premier intervenant sur le marché en France, LS Production, leader français de production de semences de colza, les filiales européennes Novasem (Italie), et Tradisco Seeds (Hongrie), ainsi que l'entreprise DTI Sementes (Brésil) qui commercialise sous la marque Agrosol. En 2019, Bioline Seeds a fait l'acquisition de l'entreprise française Aegilops spécialisée dans la conception de produits d'enrobage et de pelliculage des semences.

Nourrir

Fertiline dispose d'outils de fabrication d'engrais de spécialités et d'urée imprégnée avec deux produits phares : Nexen et Novius, des fertilisants azotés hautes performances bénéficiant de technologies innovantes qui augmentent la quantité d'azote disponible pour les plantes et en limitent les pertes par volatilisation dans l'environnement.

Piloter

Pour faciliter le pilotage de l'activité des exploitations agricoles et améliorer leur performance, Bioline by InVivo propose une palette d'outils numériques spécifiques avec Smag et sa gamme de logiciels et d'applis web et mobiles ergonomiques, ainsi que be Api, dédié à l'agriculture de précision, dont les solutions intégrées permettent notamment la modulation intra-parcellaire des intrants.

Protéger

Pour la protection des plantes, Bioline by InVivo et les entités spécialisées Phyteurop (France), Life Scientific (Irlande), CCAB Agro (Brésil) et InOu (Chine) encouragent une utilisation raisonnée des phytosanitaires, combinée à d'autres solutions, par exemple les solutions de biocontrôle produite par Bioline AgroSciences. Pour devenir un acteur de premier plan sur le marché mondial du biocontrôle, Bioline by InVivo accélère le développement de cette activité.

Augmenter et protéger le revenu des agriculteurs revêt également une grande importance dans l'optimisation de la chaîne de valeur et constitue un objectif majeur pour le groupe InVivo. Agrosolutions fournit expertise et conseil visant à améliorer la production, anticiper les risques, et identifier de nouvelles sources de revenus. Bioline Insurance et Protélis proposent des solutions sur mesure pour sécuriser directement les ressources financières des agriculteurs.

Nos Engagements durables

- **Accompagner** le secteur agricole dans sa transition écologique
- **Améliorer** la performance des agricultures et l'usage raisonné des intrants
- **Générer** de nouvelles sources de revenus pour les agriculteurs



Négoce international

En complément des activités de l'Union InVivo, avec Logistique & Stockage et la plateforme InGrains, InVivo Grains est en charge des activités de commerce des grains en France et à l'international de manière à construire une filière export de blé français compétitive portée par les coopératives.

Pôle Trading :

1,23 Md€

de chiffre d'affaires consolidé

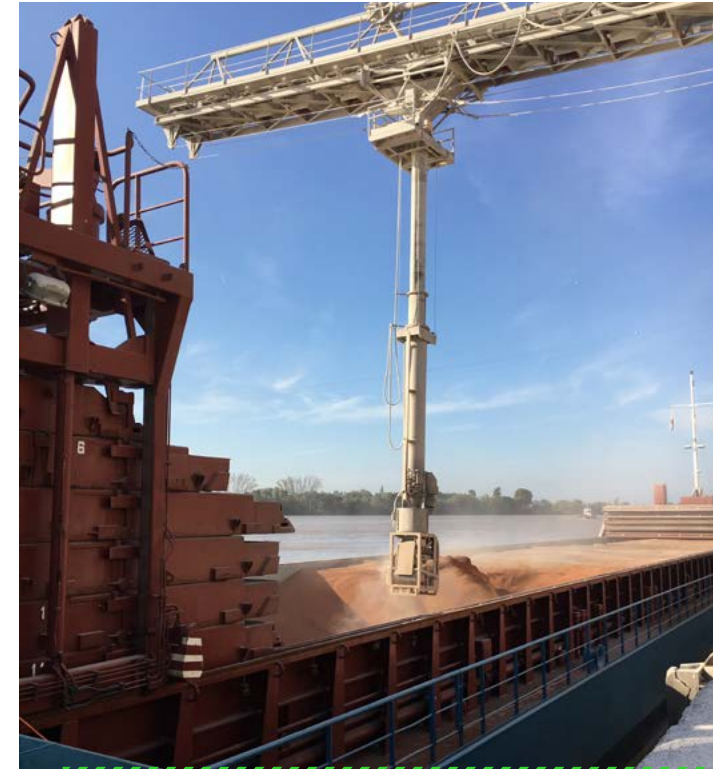
12

installations portuaires



Débouché à l'export

En se positionnant comme intermédiaire entre les coopératives engagées avec l'Union InVivo en céréales et les acheteurs internationaux, InGrains apporte un débouché à l'exportation de céréales d'origine française et permet de fluidifier les marchés. La plateforme digitale propose des offres d'achat de grains jusqu'à leur mise à Fob en portant le risque prix (le risque qualité relevant toujours des coopératives). Elle publie également des analyses de marché.



Commercialisation

La création en juillet 2019 de Grains Overseas s'inscrit stratégiquement dans cette démarche de promotion de la filière céréale française à l'international. La structure offre aux coopératives sociétaires des moyens de commercialisation de blé tendre et orge fourragère vers des pays tiers.

Sur le marché physique des oléagineux origine France (colza, tournesol), InVivo est présent sur toutes les parités françaises, en relation avec les principales usines de trituration françaises, allemandes et espagnoles, et occupe une place prépondérante sur le marché du colza.

La société dispose aussi d'un bureau à Singapour avec une expertise reconnue sur l'exportation de maïs et soja en provenance d'Amérique du Sud et à destination du Proche-Orient, de l'Arabie saoudite et de la Jordanie notamment. Cette implantation sud-asiatique lui octroie une position favorable à la prospection de nouveaux débouchés au blé français en lien avec Grains Overseas.

En matière de logistique, InVivo Grains peut s'appuyer sur Logistique & Stockage et ses 12 installations portuaires maritimes (Bordeaux, Blaye, Nantes, Montoir de Bretagne) et fluviales (La Grande Paroisse, Châlons en Champagne, Metz, Illange, Ottmarsheim, Huningue, Saint Usage, Santes) consacrées au travail et à la valorisation des grains ainsi qu'au chargement/déchargement des navires. Logistique & Stockage s'efforce d'adapter et renouveler son offre de services (travail des grains et stockage de précision) pour répondre à la demande des industries agroalimentaires.

Nos Engagements durables

- **Mutualiser** les forces des coopératives engagées
- **Capitaliser** sur les ressources disponibles et optimiser l'ensemble de la chaîne logistique
- **Valoriser** les céréales bas GES (gaz à effet de serre)

Jardinerie et distribution alimentaire

Multiactivité, multimarque et multicanal, InVivo Retail opère dans trois métiers BtoC : jardinerie, animalerie et distribution alimentaire. Fort de son leadership sur ses activités historiques du végétal et de l'animalerie, InVivo Retail a également su construire un pôle alimentaire solide concentré sur une offre locale et bio, en circuit court.

InVivo Retail :

1,4 Md€

de chiffre d'affaires consolidé

Jardiland, Gamm vert, Delbard & Affiliés :

2,5 Md€

de chiffre d'affaires sous enseigne

3 902

collaborateurs

1 558

jardinerie



Jardinerie

InVivo Retail se positionne en tant qu'expert du végétal avec Jardiland comme marque leader des jardinerie d'attraction, Gamm vert, l'enseigne de proximité, Delbard, celle des indépendants.

Jardiland a été élue meilleure chaîne de magasins en France dans les catégories Jardinerie et Animalerie pour la 5^e année consécutive. Son offre met l'accent sur l'art de vivre, le jardin facile et la décoration, mais également sur l'animalerie avec la création en 2019 d'un nouveau concept : Noa, la maison des animaux.

Le réseau compte 175 points de vente : 102 succursales, 66 magasins franchisés et 7 magasins affiliés. La plupart d'entre eux sont des jardinerie de loisirs dont la surface est supérieure à 4 000 m².

Gamm vert accentue sa dynamique sur le végétal et l'animal en comptant sur sa plateforme de marque « Produire soi-même ça change tout » et ses domaines d'excellence : le potager et la basse-cour. Le réseau Gamm vert exploite 1193 points de vente : 835 magasins franchisés détenus par les groupes coopératifs sociétaires de l'Union InVivo, 108 exploités en succursale par Gamm vert Synergies, et 250 magasins associés. InVivo Retail poursuit la transformation numérique de son modèle avec notamment l'essor du site internet Gammvert.fr, leader sur la jardinerie digitale.

Le réseau Delbard & Affiliés compte 190 jardinerie. Son nouveau concept marchand « Delbard 2020 » renforce l'identité et l'expertise de l'enseigne sur le végétal et le design.



Distribution alimentaire

La distribution alimentaire devient un métier à part entière d'InVivo Retail qui se positionne sur le segment des produits frais, locaux et bio avec ses deux enseignes Frais d'Ici et Bio&Co et l'installation d'espaces alimentaires dans les magasins Gamm vert (Les Sens du Terroir) et Jardiland (Le Jardin des Saveurs).

Le concept Frais d'Ici consiste en une offre de produits frais et d'épicerie à plus de 70% locale et régionale sous la forme de magasin attenant à une jardinerie Gamm vert et adossé à des coopératives. Frais d'Ici dispose de neuf emplacements.

Rachetée fin 2018, Bio&Co détient sept magasins dans le sud de la France. Ce concept propose l'une des offres alimentaires bio les plus complètes ainsi qu'un espace cosmétique & santé. Développé dans un premier temps dans la région PACA, il a été étendu au reste de la France avec la création de corners alimentaires dans huit magasins Jardiland.

Mise en marché

Avec Néodis-Billaud Grains, expert de la mise en marché dans les domaines de l'animal, du végétal et de l'hygiène, InVivo Retail détient un atout majeur pour développer des marques propres. La notoriété de ses gammes - Pure Origine et Pure Complicity, Canicaf et Caticaf pour les aliments chiens et chats, Plume & Compagnie pour les oiseaux de la nature, la basse-cour et la petite faune sauvage du jardin, Agrinet pour les produits d'hygiène, Myriad pour les antinuisibles, Signe Nature, signalétique pour le marché végétal - continue de croître.

Nos Engagements durables

- **Respecter** la nature et préserver ses richesses
- **Promouvoir** les bienfaits des activités au jardin, en lien avec la nature et y donner accès
- **Mobiliser** nos collaborateurs et nos partenaires sur les territoires pour atteindre notre ambition sociétale

Vin

Créé en 2015, Cordier by InVivo (anciennement InVivo Wine) contribue à construire une filière vin durable avec ses coopératives partenaires, et participe au succès des vins français à travers le monde.

Cordier by InVivo :

245 M€

de chiffre d'affaires consolidé

11

pays d'implantation

Afrique du Sud, Belgique, Chine, Corée du Sud, Etats-Unis, France, Japon, Pays-Bas, Royaume-Uni, Singapour, Suisse

300

collaborateurs

Avec 9 groupes coopératifs adhérents au pôle Vin de l'Union InVivo, Cordier by InVivo bénéficie d'une base viticole solide et fiable qui lui permet de sécuriser ses approvisionnements et imaginer le vignoble du futur. Ancrés sur les différents terroirs (Bordeaux, Rhône, Sud-Ouest, Languedoc, Beaujolais), les 9 groupes rassemblent quelque 3 600 vignerons et 25 000 hectares de vignes.

Cordier by InVivo est organisé en 3 grands pôles : Cordier Wines, Cordier Distribution, Cordier Diffusion.



Cordier Wines

Ce pôle est dédié au développement de services industriels et à la gestion d'un portefeuille de marques stratégiques par la maîtrise de :

- l'aérotechnie et la R&D,
- la production et l'embouteillage (2 usines),
- le marketing de marques propres :
 - **globales**, qui s'adressent aux tendances de consommation mondiale avec Café de Paris, Canei, ainsi que Cordier et Maris pour le bio
 - **locales**, qui répondent aux besoins spécifiques de leur marché domestique avec notamment La Tulipe, Rutishauser, Guillaume,
- la commercialisation multicircuits,
- le négoce de grands crus (Mestrezat).



Cordier Distribution

Ce pôle regroupe le réseau de distribution spécialisée et intégrée de Cordier by InVivo, avec des filiales présentes :

- au Royaume-Uni : Armit Wines,
- en Belgique : Hasselt Millésime,
- aux Pays-Bas : OR&B,
- en Suisse : Rutishauser.

Cordier Distribution commercialise un portefeuille de marques du groupe et des plus grands opérateurs mondiaux, en priorité pour le circuit HoReCa (hôtellerie, restauration, cafés).

Nos Engagements durables

- **Cultiver** une filière vin responsable
- **Garantir et tracer** l'origine des produits
- **Créer** de nouvelles sources de valeur pour les viticulteurs
- **Offrir** des vins délicieux



Cordier Diffusion

Ce pôle rassemble les bureaux de Cordier by InVivo implantés en Asie et aux Etats-Unis, chargés de développer les marques propres sur le marché mondial, grâce à :

- une gestion directe des partenaires locaux,
- une politique commerciale locale et multicircuits.

Innovation

Créateur d'intelligence alimentaire, InVivo investit dans la recherche de solutions innovantes qui améliorent la compétitivité des coopératives et renforcent la sécurité et la qualité des productions agricoles. Cet investissement se traduit à travers l'action de plusieurs entités, parmi lesquelles : InVivo Digital Factory, Fermes LEADER et Openfield.

InVivo Digital Factory : pilote de la transformation digitale

Depuis 2018, la Digital Factory a pour mission de capitaliser sur les opportunités offertes par le numérique pour accompagner et accélérer la transformation du monde agricole. Son action se concrétise autour de 2 axes de travail :

- piloter la transformation : accompagner l'émergence de la coopérative 4.0, identifier les nouveaux business et usages en tirant profit de ce qu'offre le digital,
- mettre en œuvre cette transformation : exécuter et délivrer les projets digitaux avec les équipes internes et externes.

En 2019, la Digital Factory a développé en co-construction avec neuf coopératives adhérentes pilotes une plateforme numérique de vente de produits et services agricoles : aladin.farm.

aladin.farm

aladin.farm est une alternative française au e-commerce qui répond aux besoins des agriculteurs et techniciens et propose un catalogue de produits et services complet et professionnel avec des offres locales gérées par chaque coopérative pour ses propres adhérents, et mises à jour en temps réel. Rationalisation des process, disponibilité 24h/24, parcours client simple et intuitif, sont autant d'avantages qui font de cette plateforme digitale évolutive un atout à la fois pour les coopératives, les agriculteurs et leurs conseillers.

aladin.farm, aujourd'hui, c'est 25 000 agriculteurs connectés et plus de 150 agrofournisseurs référencés.

Expérimentation



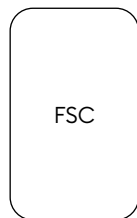
Fermes LEADER : accélérateur d'innovation agricole

Pour évaluer l'intérêt fonctionnel et économique des solutions numériques destinées à l'agriculture, InVivo s'appuie sur l'expertise du living-lab Fermes LEADER. Créé il y a trois ans, Fermes LEADER a pour mission d'accélérer l'innovation en impliquant directement les agriculteurs et les coopératives. Le réseau, aujourd'hui organisé autour de 29 coopératives et près de 400 fermes, propose informations pédagogiques, formations à distance, démonstrations et tests sur le terrain, accompagnements spécifiques, pour faciliter le déploiement des solutions digitales auprès des agriculteurs.



Openfield : l'expérimentation au champ

InVivo a mis en place une plateforme agricole d'innovations technologiques et agronomiques sur un terrain d'environ 6,5 hectares à Milly La Forêt (91). Son objectif est de présenter et promouvoir l'expertise agricole et les innovations transverses des différents métiers du groupe afin de proposer des solutions opérationnelles complètes aux différents acteurs du monde agricole : exploitants, techniciens de distributeurs agricoles, industriels de l'agroalimentaire, instituts techniques.



Direction de la communication.

Rédaction: Vanessa Frey - Réalisation: **inVIVO**
events

Crédits photo: Géraldine Aresteanu, Bioline Group, Bruno Levy, InVivo Retail, InVivo Wine.

Ce document participe à la protection de l'environnement. Il est imprimé sur un papier certifié FSC® Mixed, issu de forêts gérées durablement, chez un imprimeur labellisé Imprim'Vert utilisant des encres végétales.

Retrouvez-nous sur notre site Internet
et sur les réseaux sociaux :

www.invivo-group.com

 GroupeInvivo  InVivoGroup  InVivo  Groupe InVivo

