

COMMUNIQUE DE PRESSE

Paris, le 19 février 2020

12 agriculteurs français exposés dans le métro avant d'investir le Salon International de l'Agriculture

130 affiches dédiées à 12 portraits d'agriculteurs, réparties dans 45 stations du métro parisien. Une frise rétroéclairée de 110 m², exposée au Salon de l'agriculture, racontant 24h de leur vie. C'est le résultat d'un an de reportages-photo réalisés par Géraldine Aresteanu à la demande d'InVivo. *Agriculteur le jour et la nuit* fait état du quotidien des agriculteurs et rend hommage à leur passion du travail, qui ne s'arrête pas à la nuit tombée.

Un lien indissociable entre l'agriculteur et le citoyen-consommateur



La photographe Géraldine Aresteanu a parcouru la France pendant un an, à la rencontre de ces agriculteurs. Cette immersion dans leur quotidien a donné lieu à une série de reportages, affichée aujourd'hui et jusqu'au 25 février dans le métro parisien avec un message : « Vous nourrir, c'est mon métier » et une invitation à se rendre au Salon de l'agriculture pour découvrir l'intégralité des portraits.



<https://youtu.be/4hy9IkHPZac>

Les 12 portraits seront exposés au SIA, sur une frise rétroéclairée de 110m² dans le passage Renan, qui relie les Pavillons 1 et 2, le plus fréquenté du salon. Les visiteurs y découvriront 24h de la vie de Paul-Henri et Pauline Leluc, producteurs de pommes de terre et de vodka, Alice Avisse, polycultrice et éleveuse, Yves-Marie Leguen, ostréiculteur ou encore Eric Veyret, maraîcher.

« Dans un secteur en mutation, la France est à l'avant-garde en matière de durabilité des pratiques agricoles. L'agriculteur est aujourd'hui un équilibriste, multi-casquettes. *Agriculteur le jour et la nuit* met l'humain au cœur du sujet et rappelle leur contribution dans la construction du modèle agricole futur. », indique Thierry Blandinières, directeur général d'InVivo.

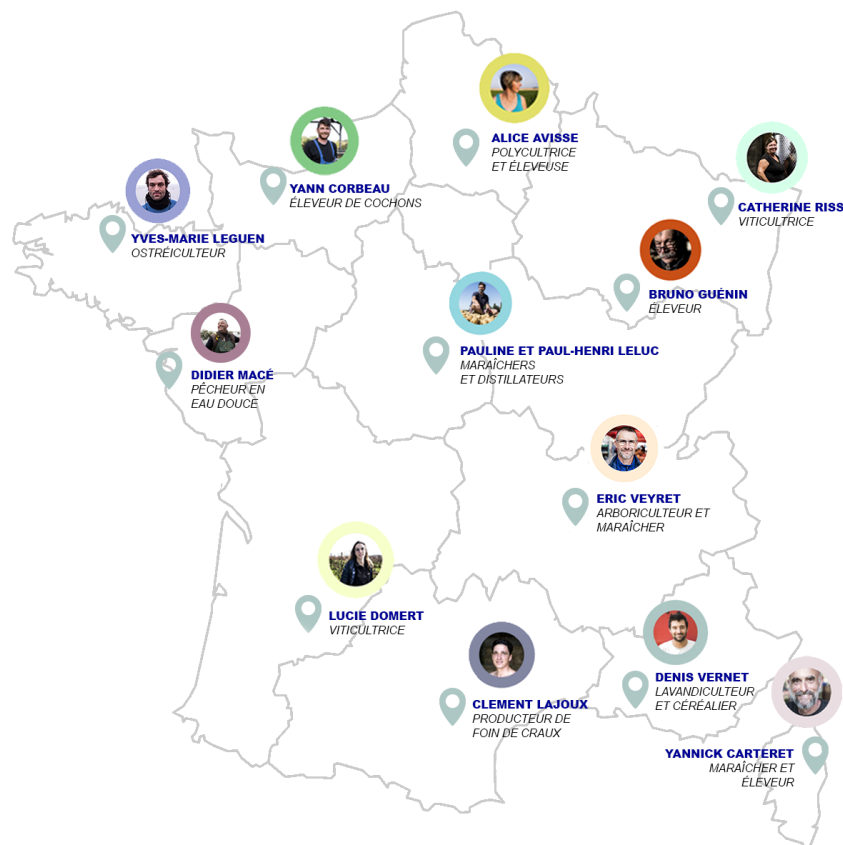
Les « 24h » de Géraldine Aresteanu,

En 2014, Géraldine Aresteanu entame le projet « 24h », durant lequel elle photographie le quotidien d'une personne. Portée par sa curiosité pour les autres et son engagement humain, elle alterne photographie-documentaire, portraits, projets personnels et commandes d'entreprises et institutions.

Pour Géraldine, « Ce format est apparu comme idéal pour entrer dans le quotidien, vivre des moments d'intensité différente et attirer le regard sur une profession méconnue. »

Les portraits « visuels » des agriculteurs sont toujours accompagnés par un portrait « écrit » revenant sur leur parcours et leurs motivations à faire ce métier. La plupart ont souhaité participer à ces reportages pour susciter l'intérêt des consommateurs, qui connaissent parfois mal la diversité des agricultures françaises. Ainsi, Alice Avisse, polycultrice et éleveuse dans l'Oise est partisane d'une agriculture raisonnée « qui doit nourrir la planète tout en respectant l'environnement ». Yann Corbeau a fondé son exploitation porcine biologique en Bretagne ; il est issu d'une famille d'éleveurs conventionnels pour laquelle il « éprouve le plus grand respect. »

D'autres rappellent à cette occasion la passion qu'ils vouent à leur travail : « Même la nuit, je devrais être dans ma bergerie, mais malheureusement il faut dormir ! », soupire Bruno Guénin, éleveur en Alsace.



Exposition du 22/02 au 01/03

Paris Expo-Porte de Versailles
Passage Renan, reliant les pavillons 1 et 2

Pour en savoir plus :

 ljourlnuitlagri /  www.ljourlnuitlagri.fr/
geraldinearesteanu.com

Contacts presse :

Charlotte de Lattre - M : 06 01 06 12 74
cdeLattre@invivo-group.com

Krystel Valaydon - M : 06 78 06 23 21
kvalaydon@invivo-group.com