

Malting a World of Difference (Malter un monde de différences) :
Soufflet Malt publie son rapport de développement durable 2025

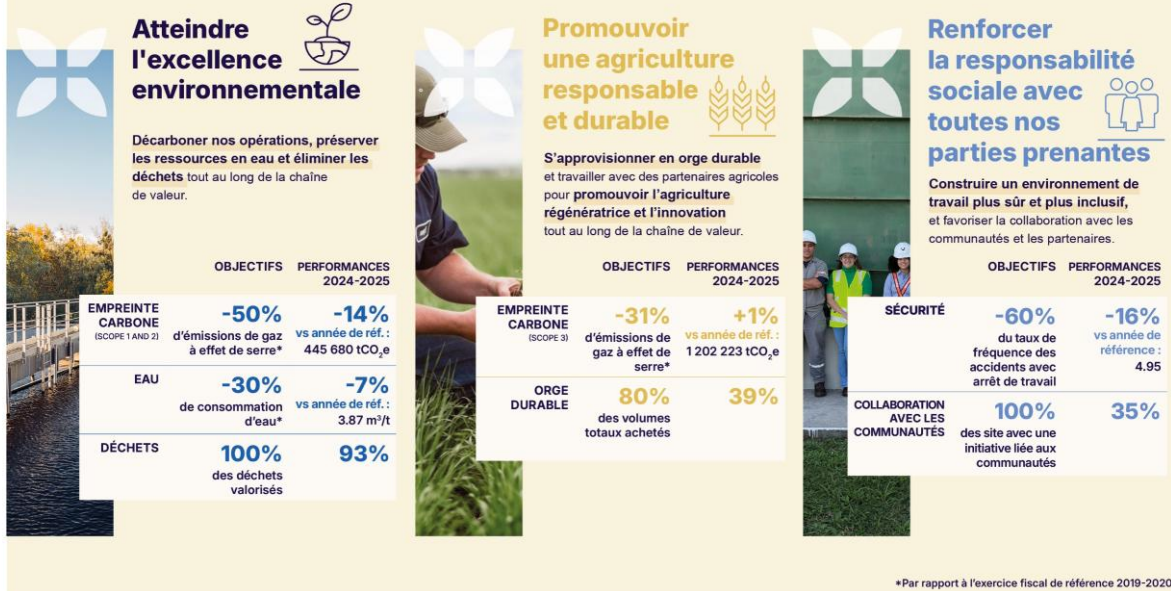
- *Progrès significatifs vers l'atteinte des objectifs 2030, avec notamment la réduction de 14 % des émissions de gaz à effet de serre et une diminution du taux des accidents avec arrêt de travail de -60 %*
- *Poursuite des investissements en matière de développement durable au cours des 5 prochaines années, conformément à la stratégie **MALTiPLY 2030***

Paris, France. 23 avril 2026 – Soufflet Malt publie son rapport de développement durable volontaire 2025, qui met en lumière une gestion environnementale rigoureuse, des pratiques agricoles durables au service des objectifs de ses clients, ainsi que des relations renforcées avec ses parties prenantes internes et externes.

« En tant que premier malteur mondial, nous sommes les garants de cet ingrédient nutritionnel, polyvalent et durable. Nous révélons tout le potentiel du malt grâce à un engagement fort et à long terme en faveur du développement durable », a déclaré **Jorge Solis, PDG de Soufflet Malt**. « Cette ambition s'accompagne d'une responsabilité : contribuer activement à un changement positif pour la planète et pour notre entreprise. Cet engagement se reflète dans notre stratégie **MALTiPLY 2030**, et nous sommes fiers des progrès accomplis. Au cours des cinq prochaines années, nous continuerons d'investir pour déployer à plus grande échelle nos programmes agronomiques, promouvoir l'agriculture régénératrice, développer des malteries plus performantes et à plus faible impact, renforcer nos initiatives sociales et contribuer positivement aux communautés dans lesquelles nous opérons. »

Le deuxième rapport de développement durable de Soufflet Malt illustre les avancées du Groupe autour de ses trois piliers de développement durable : **atteindre l'excellence environnementale, promouvoir une agriculture responsable et durable et renforcer sa responsabilité sociale aux côtés de ses parties prenantes.**

PROGRÈS PAR RAPPORT AUX OBJECTIFS 2030



« Nous sommes heureux d'avoir réalisé des avancées significatives sur notre feuille de route en matière de durabilité cette année, nous plaçant sur la trajectoire d'atteinte de nos objectifs à horizon 2030 », a déclaré **Sophie Godier, directrice du développement durable chez Soufflet Malt**. « Le développement durable est au cœur de toutes nos activités. Par exemple, nous avons renforcé nos dispositifs en matière de santé et de sécurité afin que cette dernière ne soit pas seulement une exigence de conformité, mais une conviction fondamentale. Tout au long de notre chaîne de valeur, nos équipes sont à la pointe de la transformation. Nous sommes guidés par des objectifs qui reflètent les attentes croissantes de nos parties prenantes, qui exigent de meilleures performances environnementales, une plus grande transparence et des solutions toujours plus innovantes. »

Faits marquants du rapport de développement durable 2025

1. Atteindre l'excellence environnementale

Soufflet Malt affiche des progrès significatifs dans la réduction de l'impact environnemental de ses activités :

- **-14 % des émissions de gaz à effet de serre** (scope 1 et 2) par rapport à l'année de référence
- **-7 % de consommation d'eau** par rapport à l'année de référence
- **93 % des déchets valorisés sur les sites**

Ces progrès sont le fruit d'investissements importants dans :

- Le développement de **projets d'énergie solaire et solaire thermique** en Roumanie et en Bulgarie
- La mise en place de technologies avancées **de recyclage de l'eau** sur le site d'Inverness (Écosse)
- La signature d'un accord pour la construction d'une **nouvelle malterie ultra-moderne en Afrique du Sud**, conçue pour être l'installation la plus économe en énergie de Soufflet Malt à ce jour

Soufflet Malt poursuit également ses efforts sur **les émissions de scope 3**, principalement liées à la culture de l'orge, grâce à des stratégies de chaîne d'approvisionnement durable et à des solutions d'agriculture régénérative.

2. Promouvoir une agriculture responsable et durable :

La force de Soufflet Malt réside dans son expertise agronomique de longue date et ses relations étroites avec les agriculteurs du monde entier. L'entreprise a considérablement étendu son périmètre agricole durable grâce à des partenariats majeurs avec ses clients :

- **39 %** de l'orge achetée est certifiée durable selon **l'évaluation Farm Sustainability Assessment de la plateforme SAI** ou des référentiels équivalents
- **Brasseries Carlsberg Kronenbourg** : succès d'un programme de trois ans visant à faire passer la part de malt durable de la marque 1664 de **20 % (2022) à 100 % (2025)**.
- **Sapporo Breweries** : lancement d'une bière brassée avec **le malt ClimCare** de Soufflet Malt, **à faible empreinte carbone et entièrement traçable**.
- **Suntory (République tchèque)** : projet pilote de trois ans en **agriculture régénérative**, testant de nouvelles pratiques sur **400 hectares** afin de générer des connaissances scientifiques sur la santé des sols, la biodiversité et la réduction des émissions de carbone.

Plus récemment, Soufflet Malt a signé un partenariat pluriannuel avec Heineken pour fournir du malt issu de pratiques d'agriculture régénérative en France. Ces avancées reposent sur le solide modèle agronomique de l'entreprise, qui commence plusieurs années avant la production et met l'accent sur l'établissement de la confiance, l'expertise sur le terrain et le développement de la chaîne d'approvisionnement locale.

3. Renforcer la responsabilité sociale avec toutes nos parties prenantes

Soufflet Malt continue de renforcer ses relations avec ses parties prenantes internes et externes, en mettant l'accent sur :

- **La transformation de la culture en lien avec la sécurité**, avec une approche où la santé et la sécurité ne relèvent plus seulement de la conformité, mais constituent une valeur fondamentale du Groupe. 88 % de nos sites ont fonctionné sans accident avec arrêt de travail sur l'exercice 2024-2025.
- **35% des sites avec une initiative liée aux communautés**, reflétant l'engagement du Groupe à contribuer concrètement au développement des territoires où il opère.
- **Une culture et des valeurs plus fortes**, ancrées à travers notre culture **MALT Stars**, la formation et la communication managériale à l'échelle mondiale
- Un nouveau **code de conduite** définira clairement les attentes en matière de comportement éthique et de pratiques commerciales responsables

Ces efforts visent à garantir une croissance durable et la création de valeur dans toutes les régions où l'entreprise est présente.

Une stratégie alignée sur les objectifs de développement durable des Nations unies

Soufflet Malt a aligné sa stratégie de développement durable sur des cadres de référence internationalement reconnus, notamment les Objectifs de développement durable des Nations Unies (ODD), tandis que ses objectifs climatiques s'inscrivent dans le cadre de l'initiative Science Based Targets (SBTi). Tous les indicateurs clés de performance présentée dans ce rapport ont été vérifiés de manière indépendante par un organisme tiers, ce qui renforce leur crédibilité et leur transparence.

Pour plus d'informations, lisez « Malting a World of Difference », le rapport de développement durable 2025 de Soufflet Malt, ici.
<https://sustainabilityreport2025.souffletmalt.com/>

À propos de Soufflet Malt

Soufflet Malt est le premier malteur mondial, avec 40 malteries réparties dans 20 pays en Europe, en Asie, en Afrique, en Australie et en Amérique. Employant plus de 2 300 collaborateurs, Soufflet Malt dispose d'une capacité de production de 3,7 millions de tonnes de malt par an pour répondre à la demande de ses clients - grandes brasseries mondiales, brasseurs artisanaux, distillateurs et autres acteurs industriels - à travers le monde. S'appuyant sur ses racines agricoles locales et sa présence mondiale, notamment grâce à la distribution par Country Malt Group en Amérique du Nord et Cryer Malt en Asie, Soufflet Malt est un fournisseur de malt de qualité de confiance, au service de ses clients à travers des marques telles que Canada Malting Co. Ltd, Great Western Malting, Durst Malt, Bairds Malt, Castle Malting, Tchecomalt et Barrett Burston. Engagé à être un pionnier dans le domaine des solutions durables pour le malt, Soufflet Malt reste résolument tourné vers l'innovation tout au long de sa chaîne de valeur.

Notre vision : **révéler tout le potentiel du malt.**

Pour plus d'informations : souffletmalt.com

Relations presse

Soufflet Malt : Brunswick Group

Benoît Grange - +33 6 14 45 09 26

Tristan Roquet Montegon - +33 6 37 00 52 57

souffletmalt@brunswickgroup.com